



## Serie 22

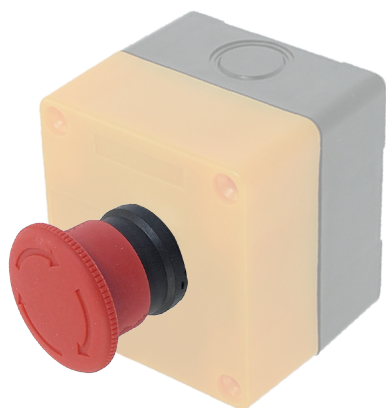
### PS22



Pulsador tipo "seta" (tras cuadro) Ø22,5 mm  
 Posibilidad de contacto NC (normalmente cerrado) o NA (normalmente abierto)  
 Especialmente indicado para paros de emergencia / puestas en marcha.

CÓDIGO	TIPO CONTACTO
FCPS22C	NC
FCPS22A	NA

### IS22E



CAJA OPCIONAL

Interruptor con enclavamiento tipo "seta" (tras cuadro) Ø22,5 mm  
 Posibilidad de contacto NC (normalmente cerrado) o NA (normalmente abierto)  
 Especialmente indicado para paros de emergencia / puestas en marcha.

CÓDIGO	TIPO CONTACTO
FCIS22EC	NC
FCIS22EA	NA

#### Datos comunes

Dimensiones:	(Diámetro x Profundidad): 40 mm x 74 mm
Construcción:	ABS negro/rojo
Montaje:	Centrado para abertura de 22,5 mm
Terminal:	Regleta de conexión
Sección cable:	1,5 mm <sup>2</sup>
Tensión máxima permitida:	600V
Consumo máximo permitido:	10A

