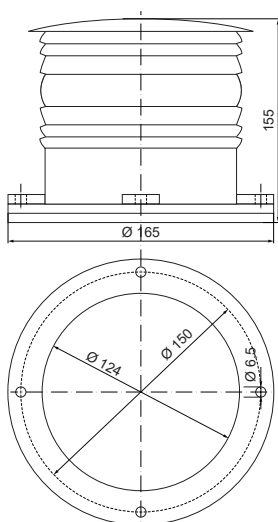




Luces solares

Serie SOLAR 165

Duración superior a 50.000 horas



Avisador luminoso autónomo (solar)

LEDs de alta luminosidad

Indicado para balizamientos o lugares de difícil acceso, o cuando no sea factible su instalación con energía eléctrica, como por ejemplo:

- grúas, torres, chimeneas, etc.

Gracias a su alto grado de protección (IPX7) también es posible señalar puertos, pantalanes, boyas y piscifactorías o (IP6X) para el marcaje de pistas forestales, canteras o zonas de paso

Luz fija o intermitente

Máxima intensidad lumínica > 10cd

Visibilidad 360°

Autonomía prolongada

Incorpora batería recargable, cargador e interruptor crepuscular

Alto grado de protección IP67

Fácil instalación

CÓDIGO	ACCIÓN	ALIMENTACIÓN	CONSUMO W
FCLS165F <input type="checkbox"/>	Luz Fija	Placa Solar	1,5
▲ Apliquen el código de color: 1 2 4			

CÓDIGO	ACCIÓN	ALIMENTACIÓN	CONSUMO W
FCLS165I <input type="checkbox"/>	Luz Intermitente	Placa Solar	1,5
▲ Apliquen el código de color: 1 2 3			

Dimensiones: (Altura x Diámetro): 155 mm x 165 mm

Construcción: Base: ABS gris

Tulipa: PC translúcido con protección UV

Fijación: Base / Mural mediante accesorio - FCSM165-227

Consumo: 1,5 W (batería Ni-MH 2,4V, 5Ah)

Autonomía: Luz fija: 60h

Luz intermitente: 140h

Interruptor crepuscular: ON/OFF 60/100 Lux

Accesorios

Soporte mural

Código

FCSM165-227

Garra en acero inoxidable

FCGAR6

