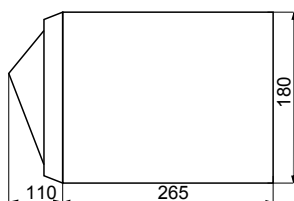




## Elementos de control

Accesorios



### 8ZR

#### Consola de control vía radio

Permite la programación y el control vía radio de las sirenas:

- Pollicino, Radiosat 14, Sentinella 180-G 14 o 360-G 14, Vedetta + módulo vía radio

Radiofrecuencia: 869 MHz

Distancia máxima de la señal radio en campo abierto: 3km

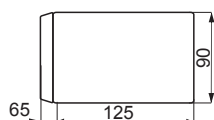
Una batería (NiMh 6V 1,2Ah) garantiza el correcto funcionamiento de la consola durante 24 horas (en ausencia de red)

Posibilidad de programar la duración de una alarma independientemente de la zona

La consola es capaz de efectuar una autodiagnos y señalar mediante leds y zumbador su estado (Pollicino, Radiosat 14, Sentinella 180-G 14 o 360-G 14, Vedetta + módulo vía radio)

CÓDIGO	TENSIÓN V	CORRIENTE mA	CONSUMO MÁX. VA
50 51 016B	230 c.a.	70	4

Dimensiones: (Largo x Ancho x Alto): 500 mm x 250 mm x 250 mm  
Construcción: ABS



### CDE3R

#### Consola de control vía radio

Permite el accionamiento vía radio de las sirenas:

- Pollicino, Radiosat 14, Sentinella 180-G 14 o 360-G 14, Vedetta + módulo vía radio

Radiofrecuencia: 869 MHz

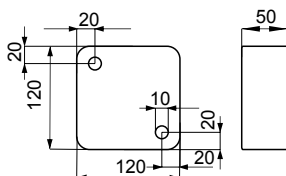
Distancia máxima de la señal radio en campo abierto: 3km

No necesita alimentación externa.

Una pila alcalina de 12V c.c. garantiza su funcionamiento por un periodo máximo de dos años

CÓDIGO	TENSIÓN V
FCDE3R/BIN	12 c.c.

Dimensiones: (Largo x Ancho x Alto): 125 mm x 90 mm x 65 mm  
Construcción: ABS



### RDP

#### Pulsador de alarma vía radio

Permite el accionamiento vía radio de las sirenas:

- Pollicino, Radiosat 14, Sentinella 180-G 14 o 360-G 14, Vedetta + módulo vía radio

Radiofrecuencia: 869 MHz

Distancia máxima de la señal radio en campo abierto: 3km

No necesita alimentación externa.

Una pila alcalina de 9V c.c. tipo 6LR61 garantiza su funcionamiento por un periodo de tres años

CÓDIGO	TENSIÓN V
50 51 020B	9 c.c.

Dimensiones: (Largo x Ancho x Alto): 120 mm x 120 mm x 51 mm  
Construcción: ABS

