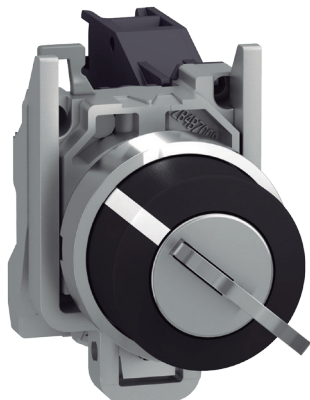




Serie 22 Mando - Interruptores

ISK22M



Interruptor selector metálico (tras cuadro) Ø 22,5 mm
 Dos o tres posiciones, según modelo
 1 cámara con contacto NA (FCISK2PM)
 2 cámaras con contactos NA (FCISK3PM)
 Posibilidad de aumentar su versatilidad añadiendo más cámaras con contactos NA (FC22CNA) o NC (FC22CNC)
 Incluye 2 llaves de protección contra uso no autorizado

CÓDIGO	Nº POSICIONES	CONTACTOS	SALIDAS LLAVE
FCISK2PM	2	NA	1
FCISK3PM	3	NA + NA	2

Dimensiones: (Diámetro x Profundidad): 30 mm x 65 mm
 Construcción: Cuerpo: Aleación de aluminio
 Cámara: ABS
 Montaje: Centrado para abertura de 22,5 mm
 Terminal: Regleta de conexión
 Sección cable: 1,5 mm²
 Tensión máxima permitida: 240V
 Consumo máximo permitido: 3A
 ITH* (conventional thermal current): 600V / 10A valores máximos soportados por los contactos
 *Es la corriente que puede soportar un contacto cerrado durante un máximo de 8 horas sin que su aumento de temperatura exceda los límites establecidos en las normas (IEC / EN 60947-5-1).

