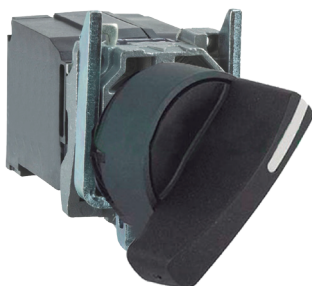




Serie 22 Mando - Interruptores



ISL22M

Interruptor selector metálico de dos posiciones (tras cuadro)
 Ø22,5 mm maneta larga
 1 cámara con contacto NA (FCIS2PLM)
 2 cámaras con contactos NA + NC (FCIS3PLM)
 Posibilidad de aumentar su versatilidad añadiendo más cámaras con
 contactos NA (FC22CNA) o NC (FC22CNC)

CÓDIGO	Nº POSICIONES	CONTACTOS
FCIS2PLM	2	NA
FCIS3PLM	2	NA + NC

ISC22M

Interruptor selector metálico de tres posiciones (tras cuadro)
 Ø22,5 mm maneta corta
 2 cámaras con contactos NA + NA
 Posibilidad de aumentar su versatilidad añadiendo más cámaras con
 contactos NA (FC22CNA) o NC (FC22CNC)

CÓDIGO	Nº POSICIONES	CONTACTOS
FCIS3PCM	3	NA + NA

Dimensiones: (Diámetro x Profundidad): 30 mm x 72 mm
 Construcción: Cuerpo: Aleación de aluminio
 Cámara: ABS
 Montaje: Centrado para abertura de 22,5 mm
 Terminal: Regleta de conexión
 Sección cable: 1,5 mm²
 Tensión máxima permitida: 240V
 Consumo máximo permitido: 3A
 ITH* (conventional thermal current): 600V / 10A valores máximos soportados por los contactos
 *Es la corriente que puede soportar un contacto cerrado durante un máximo de 8 horas sin que su aumento de temperatura exceda los límites establecidos en las normas (IEC / EN 60947-5-1).

