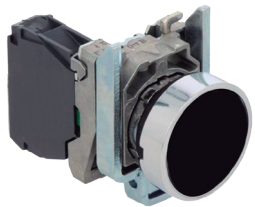
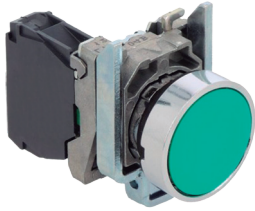
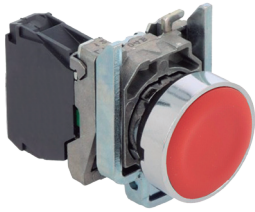




Serie 22 Mando - Pulsadores



PAC22M

Pulsador metálico de accionamiento (tras cuadro) Ø 22,5 mm

Contacto NC (normalmente cerrado) color rojo

Contacto NA (normalmente abierto) resto colores

Posibilidad de aumentar su versatilidad añadiendo más cámaras con contactos NA (FC22CNA) o NC (FC22CNC)

CÓDIGO

FCPAC22M

▲ Apliquen el código de color: **R** **V** **N**

Dimensiones: (Diámetro x Profundidad): 29 mm x 56,5 mm

Construcción: Cuerpo: Aleación de aluminio

Camara: ABS

Montaje: Centrado para abertura de 22,5 mm

Terminal: Regleta de conexión

Sección cable: 1,5 mm²

Tensión máxima permitida: 240V

Consumo máximo permitido: 3A

ITH* (conventional thermal current): 600V / 10A valores máximos soportados por los contactos

*Es la corriente que puede soportar un contacto cerrado durante un máximo de 8 horas sin que su aumento de temperatura exceda los límites establecidos en las normas (IEC / EN 60947-5-1).

Contacto: 1 NC (color rojo)

Contacto: 1 NA (resto colores)

