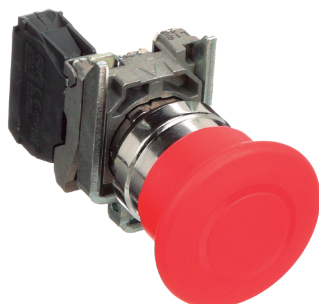




Serie 22 Mando - Pulsadores e Interruptores "SETA "

PS22M



Pulsador metálico tipo "seta" (tras cuadro) Ø22,5 mm
 Posibilidad de contacto NC (normalmente cerrado)
 Especialmente indicado para paros de emergencia / puestas en marcha.
 Posibilidad de aumentar su versatilidad añadiendo más cámaras con contactos NA (FC22NA) o NC (FC22NC)

CÓDIGO	TIPO CONTACTO
FCPS22CM	NC

IS22EM



Interruptor con enclavamiento metálico tipo "seta" (tras cuadro) Ø22,5 mm
 Posibilidad de contacto NC (normalmente cerrado)
 Especialmente indicado para paros de emergencia / puestas en marcha.
 Posibilidad de aumentar su versatilidad añadiendo más cámaras con contactos NA (FC22NA) o NC (FC22NC)

CÓDIGO	TIPO CONTACTO
FCIS22ECM	NC

Datos comunes

Dimensiones: (Diámetro x Profundidad): 40 mm x 74 mm
 Construcción: Cuerpo: Aleación de aluminio / ABS rojo
 Cámara: ABS
 Montaje: Centrado para abertura de 22,5 mm
 Terminal: Regleta de conexión
 Sección cable: 1,5 mm²
 Tensión máxima permitida: 240V
 Consumo máximo permitido: 3A
 ITH* (conventional thermal current): 600V / 10A valores máximos soportados por los contactos
 *Es la corriente que puede soportar un contacto cerrado durante un máximo de 8 horas sin que su aumento de temperatura exceda los límites establecidos en las normas (IEC / EN 60947-5-1).

