



SEGS23HFLOOD

Foco de área de aproximación

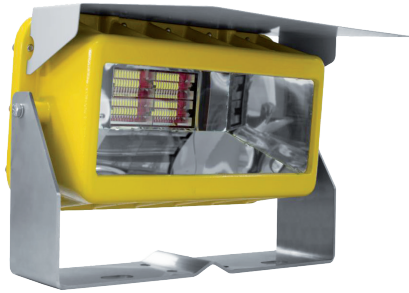
Duración superior a 100.000 horas

Faro de LED para la iluminación del área de aproximación conforme al capítulo 5.3.3.3 del volumen II (Helipuertos) de la O.A.C.I. (Organización de Aviación Civil Internacional)

Máxima intensidad lumínica > 3000 cd

Resistente a la corrosión

Conforme a la Normativa O.A.C.I. - I.C.A.O.



CÓDIGO	TENSIÓN V	CORRIENTE mA	CONSUMO W
SEGS23HFLOOD	110 - 230 c.a.	640 (a 110V) / 305 (a 230)	70

Color: Blanco - conforme a lo especificado en el limite de cromaticidad CIE

Dimensiones: (Longitud x Altura x Profundidad): 390 mm x 221 mm 260 mm

Construcción: Base: Aleación de aluminio
Tulipa: Cristal de borosilicato

Fijación: Base / Mural / Tubo (Ø máx. 60mm)

Tipo de conexión: Regleta Ø máx. 2,5 mm²

Entrada cable: Máx. Ø 9-17 mm

