



Serie 82

826

Filamento. Luz fija



Señalización de instalación multifuncional diseñada para uso interior o exterior, tulipas de grosor sobredimensionado de macrolón, formando un conjunto sellado. Estos factores aseguran el elevado grado de protección **IP65**, siendo muy resistentes, tanto a perturbaciones naturales como mecánicas.

Diseño moderno

Adaptable a instalación base, mural o tubo

Aplicación interior/exterior IP65

| CÓDIGO | TENSIÓN V | POTENCIA LÁMPARA W |
|--|--------------|-----------------------|
| 826 □□0 00 | 12 - 240 | 15 máx. |
| ▲ Apliquen el código de fijación: 0 base, 1 tubo | | |
| ▲ Apliquen el código de color: 1 2 3 4 5 | | |

Datos comunes

Dimensiones:

(Altura x Diámetro): 137 mm x 98 mm (826 X00 00)
200 mm x 98 mm (826 X10 00)

Construcción: Base:

ABS / PC negro

Tulipa:

Polycarbonato translúcido

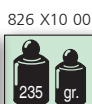
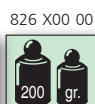
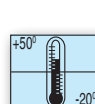
Fijación:

Base, mural (826 X00 00)

Tubo (826 X10 00)

Terminal:

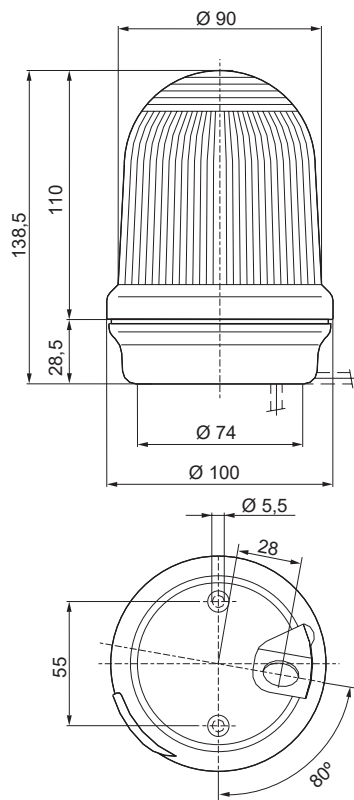
Regleta de conexión con mecanismo a presión 1,5 mm²



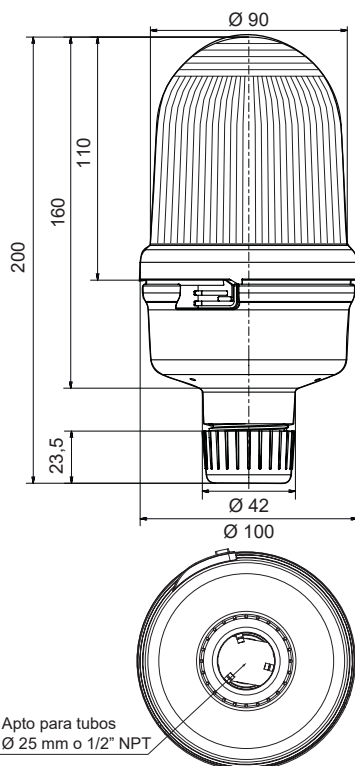


Diagramas técnicos

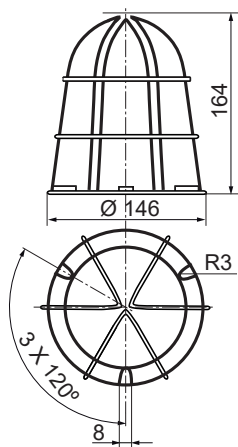
826



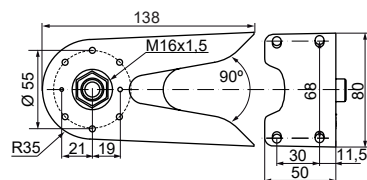
826 tubo



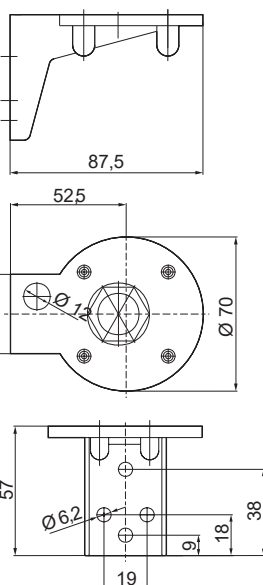
FCJP98112



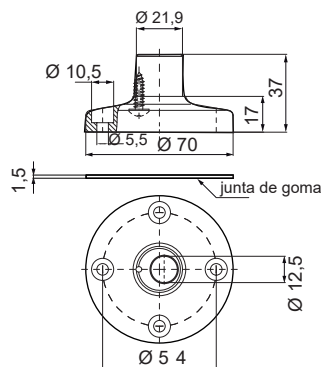
960 000 41



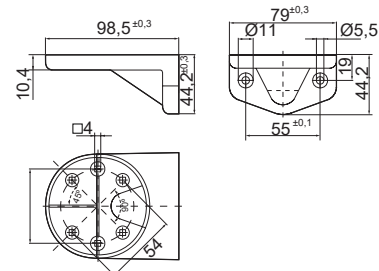
960 000 01



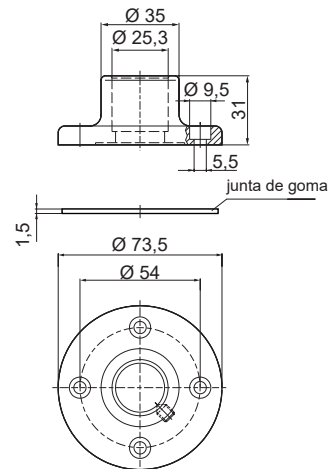
975 840 90



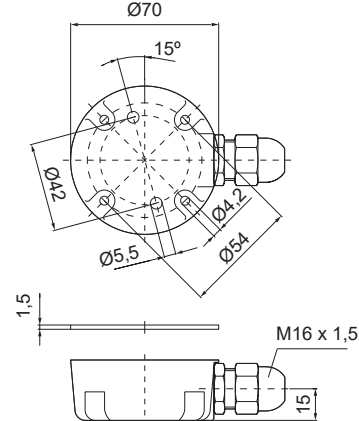
975 826 05



975 840 91



975 840 01



975 840 04

